

La Cadena Productiva de la Madera en el Corredor Sur

Ing. Carlos Trujillo
CONSULTOR FORESTAL

Criterios para seleccionar la cadena productiva

1. Demanda del mercado

Cuánto ? Tendencia
Productos nuevos

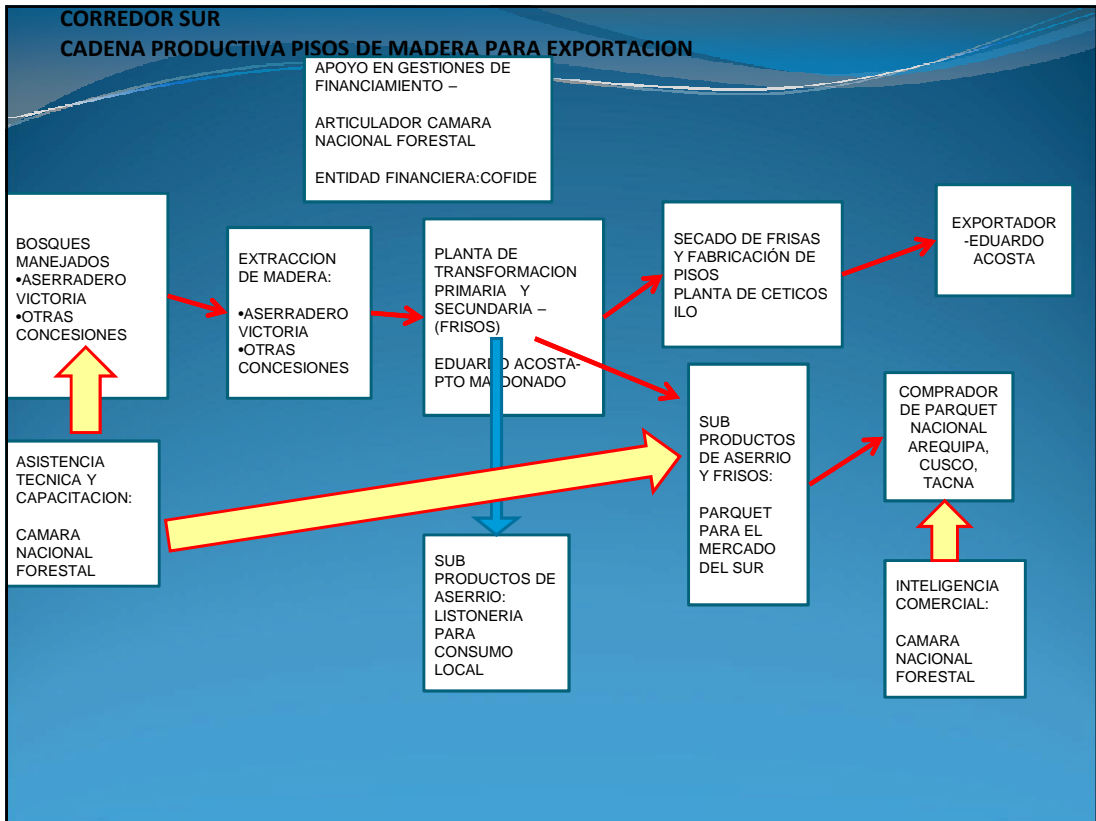
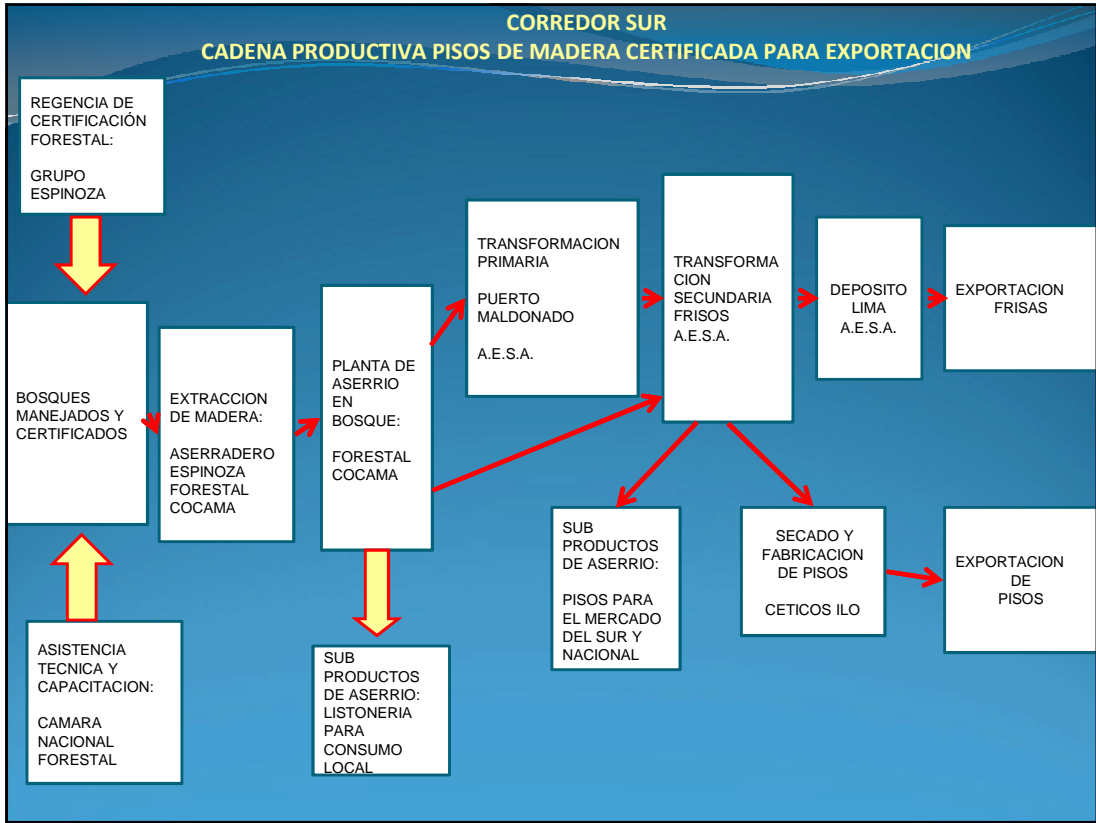
2. Rentabilidad del producto

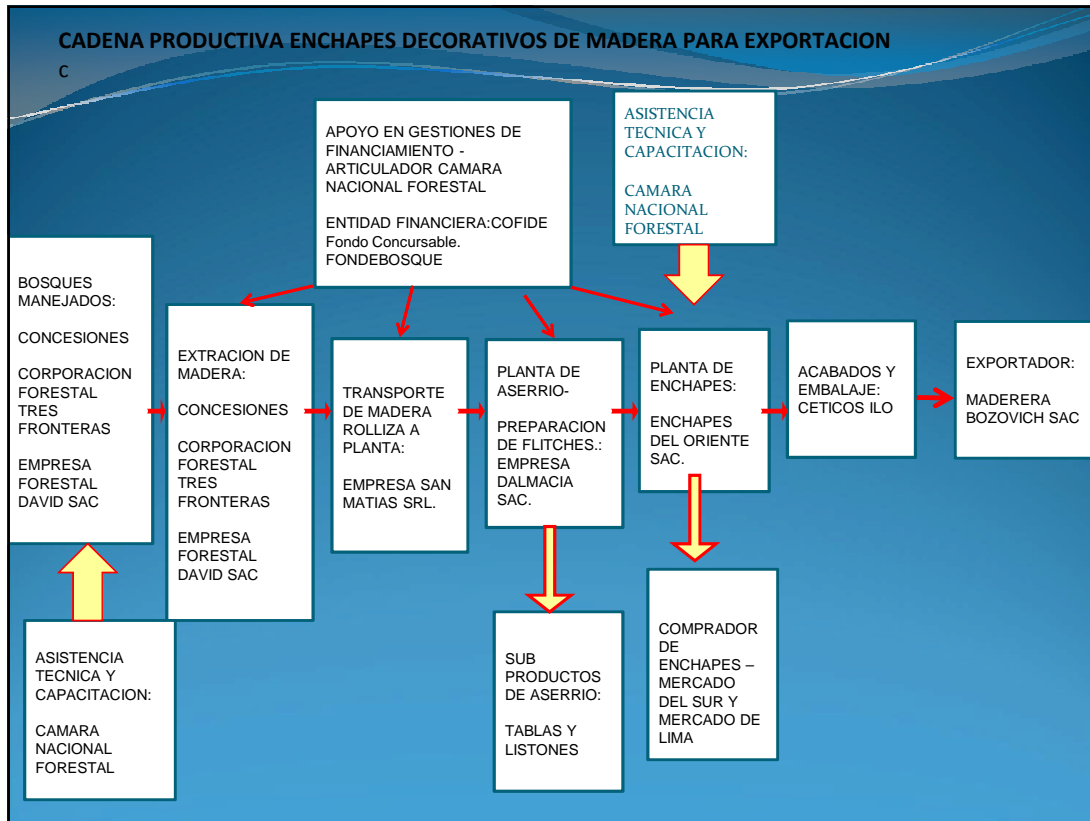
3. Cobertura o impacto

Familias beneficiarias
Ingresos para los productores

4. Factibilidad

Técnica y ambiental





PROYECTO: INSTALACIÓN DE UNA PLANTA DE PISOS EN CETICOS ILO

- **Objetivo generales:**

Articular a los productores forestales de Madre de Dios con el mercado internacional de pisos de madera, contribuyendo de esta manera con el desarrollo forestal de la Región.

Generar empleo productivo y permanente y contribuir al desarrollo de la industria maderera en la macro región sur.

- **Objetivo específico:**

Construcción, instalación y puesta en marcha de una planta de producción de pisos de madera para el mercado internacional

Metas

- *Construcción de dos galpones para la instalación de maquinarias de pisos de madera*
- *Instalación de una planta completa de fabricación de pisos de madera para la exportación*
- *Instalación de dos cámaras de secado*
- *Capacitación técnica productiva en el manejo y mantenimiento de la maquinaria y equipo*
- *Asistencia técnica en la conducción de los procesos industriales.*

Productos

Frisas S2S y S4S

Decking

Pisos machihembrados

Maquinaria a instalar

Maquinaria de alta tecnología

*Máquinas para predimensionado:
garlopa, cepilladora, sierra radial y
sierra múltiple de discos o multilamina*

*Secaderos de madera: dos hornos
con 56 M3 de capacidad efectiva cada
uno*

Cepilladora de doble cara

Moldurera de seis cabezales

Retesteadora

*Máquinas para recuperación de
material.*

Inversión Total S/. 2.384,170

Construcciones, e instalaciones, civil, eléctrica y neumática: S/. 956,620

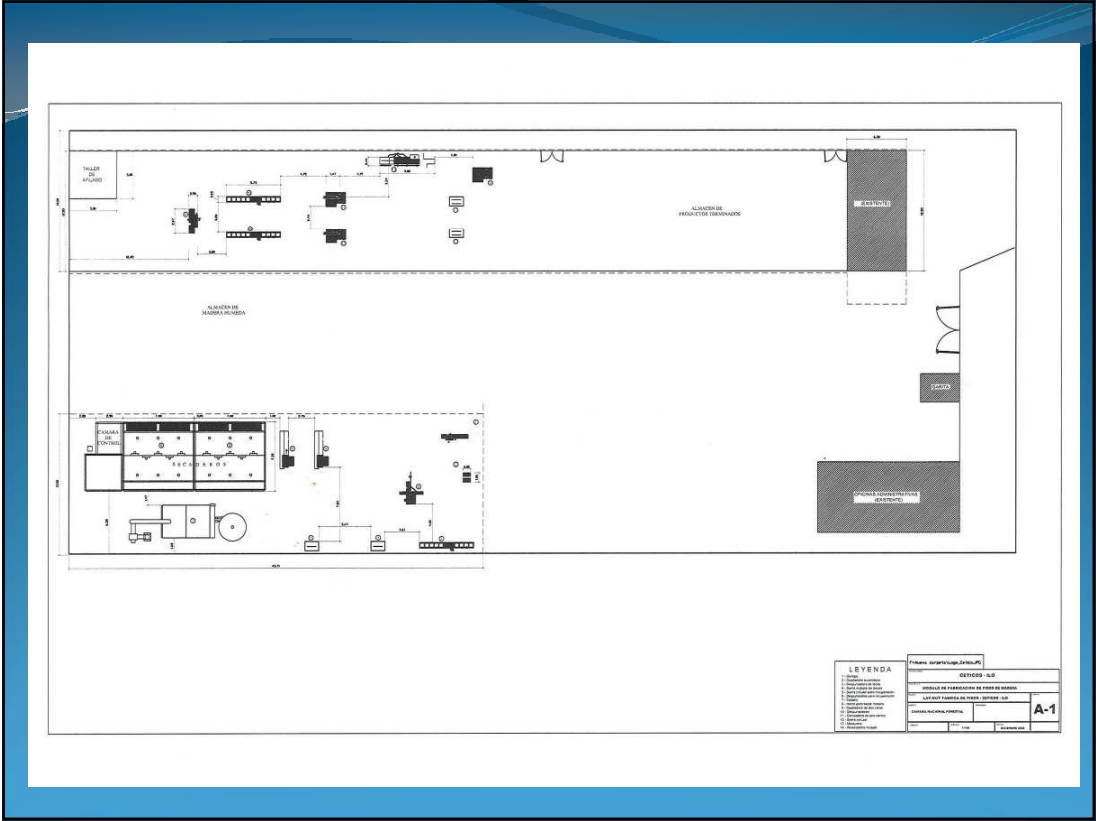
Maquinaria y equipo: S/. 1.001,850

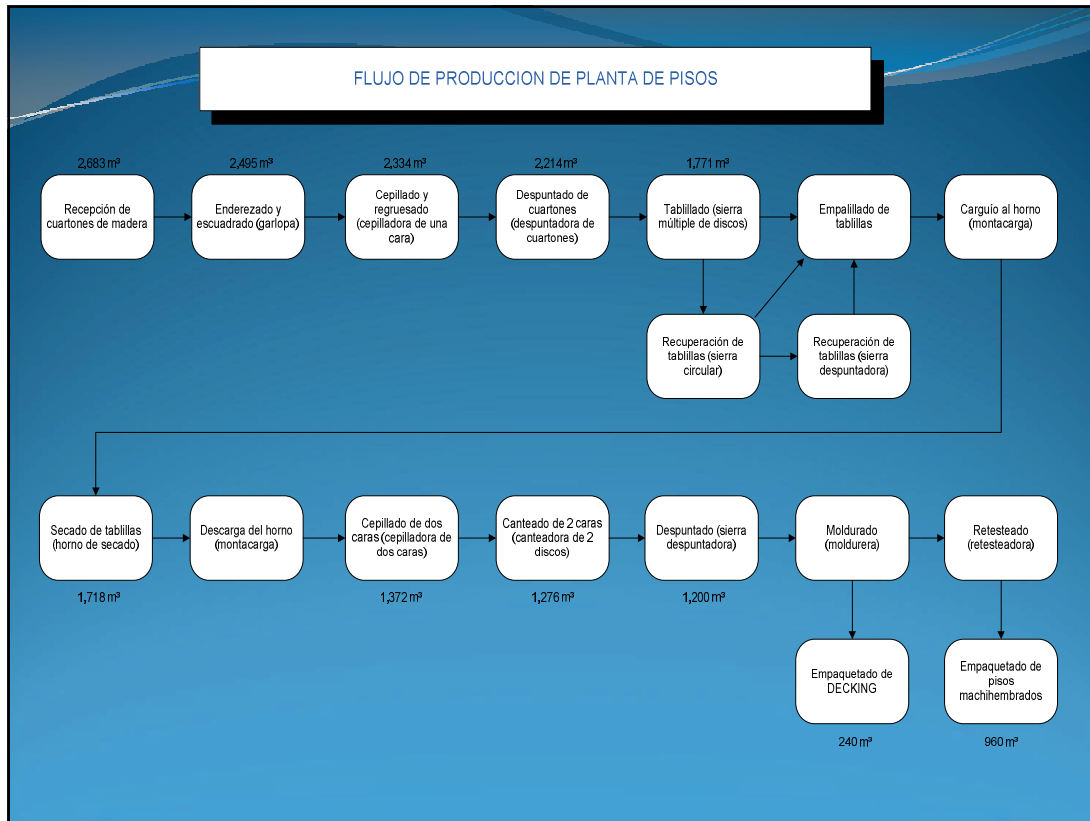
Mobiliario de oficina: S/ 24,900

Capacitación: S/. 43,600

Puesta en marcha: S/. 183,900

Capital de trabajo: S/. 173,300





GRACIAS

CARLOS TRUJILLO GIRONDA

Ingeniero Forestal

ctgironda@yahoo.es